

949 Plätze und 6 Plätze für Rollstühle

0 cm 500 cm

<b>PRODUKTION</b>		
<b>STARTS</b>	INHALT	
<b>THEATER</b>	Grundriss	
<b>KASSEL</b>	REGIE	MAßSTAB
Name	OH	
BÜHNE	DATUM	PLANGRÖSSE
Name	00.00.00	A3

# STAATSTHEATER KASSEL OPERNHAUS

Durchfahrhöhe: 7.00m von ± 0

MZ 3  
MZ 2  
MZ 1

Aufzug

39 ●  
38 ●  
37 ●  
36 ●  
35 ●  
34 ●

Seitenbühnenwagen 3x  
Höhe: 0.17 m  
Maße: 3.00 x 15.00 m  
Durchfahrhöhe: 7.00 m von ± 0.0

± 0.0

29 ●

27 ●  
26 ●  
25 ●  
24 ●  
23 ●  
22 ●  
21 ●  
20 ●  
19 ●

+ 0.17

+ 0.17

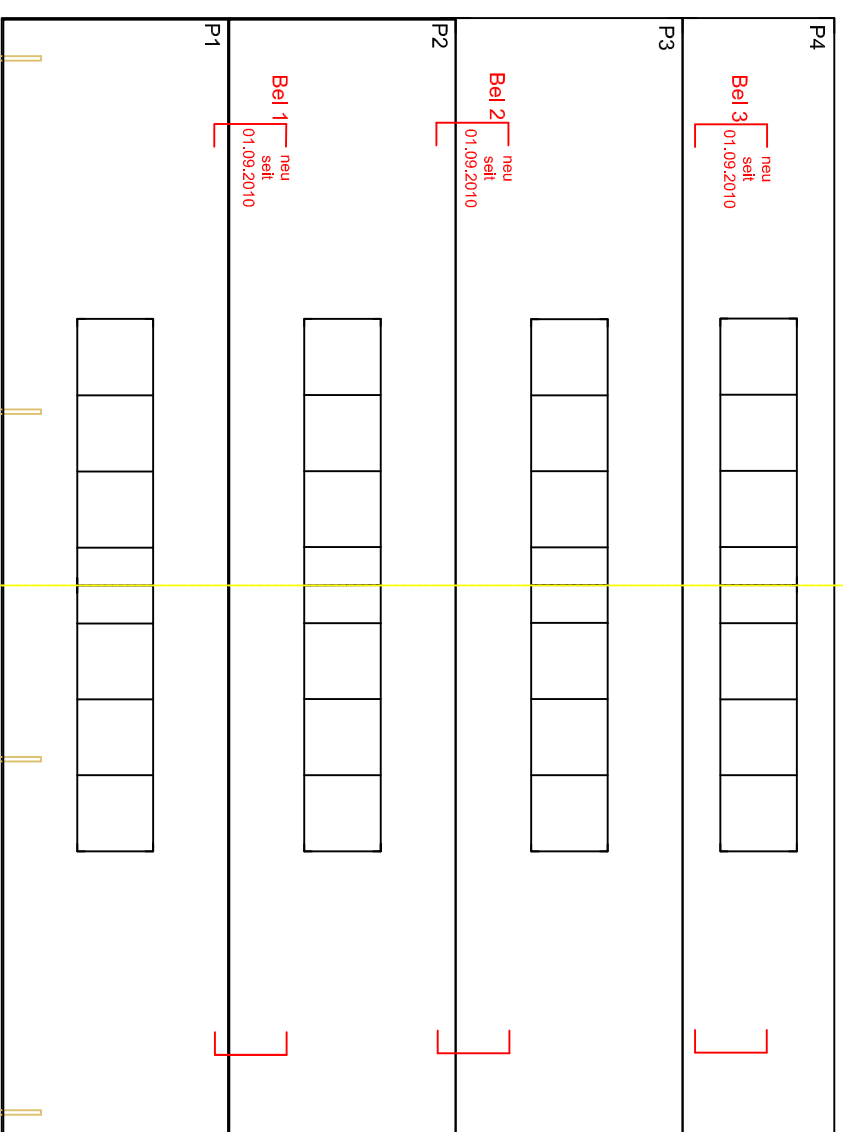
17 ●  
16 ●  
15 ●  
14 ●  
13 ●  
12 ●  
11 ●

+ 0.17

+ 0.17

09 ●  
08 ●  
07 ●  
06 ●  
05 ●  
04 ●  
03 ●  
02 ●  
01 ●

PA1 PA2



Stuhlschienen  
1m x 22cm

PA3 PA4

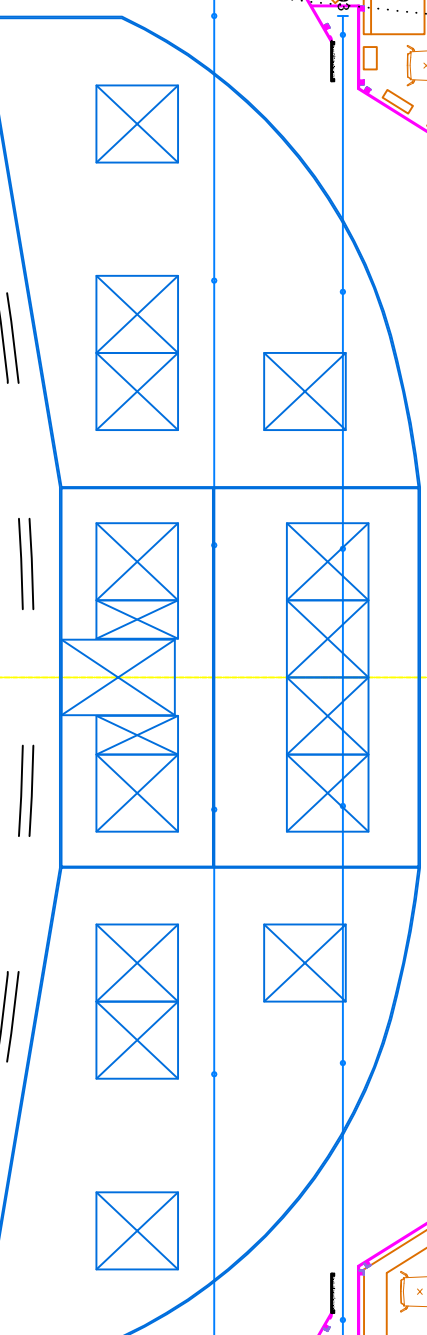
Seitenbühnenwagen  
Höhe: 0.17 m  
Maße: 9.00 x 15.00 m  
Durchfahrhöhe: 7.00 m  
von ± 0

± 0.0

+ 0.17

+ 0.17

Prospektlager



VB 04

VB 03

VB 02

VB 01

EV

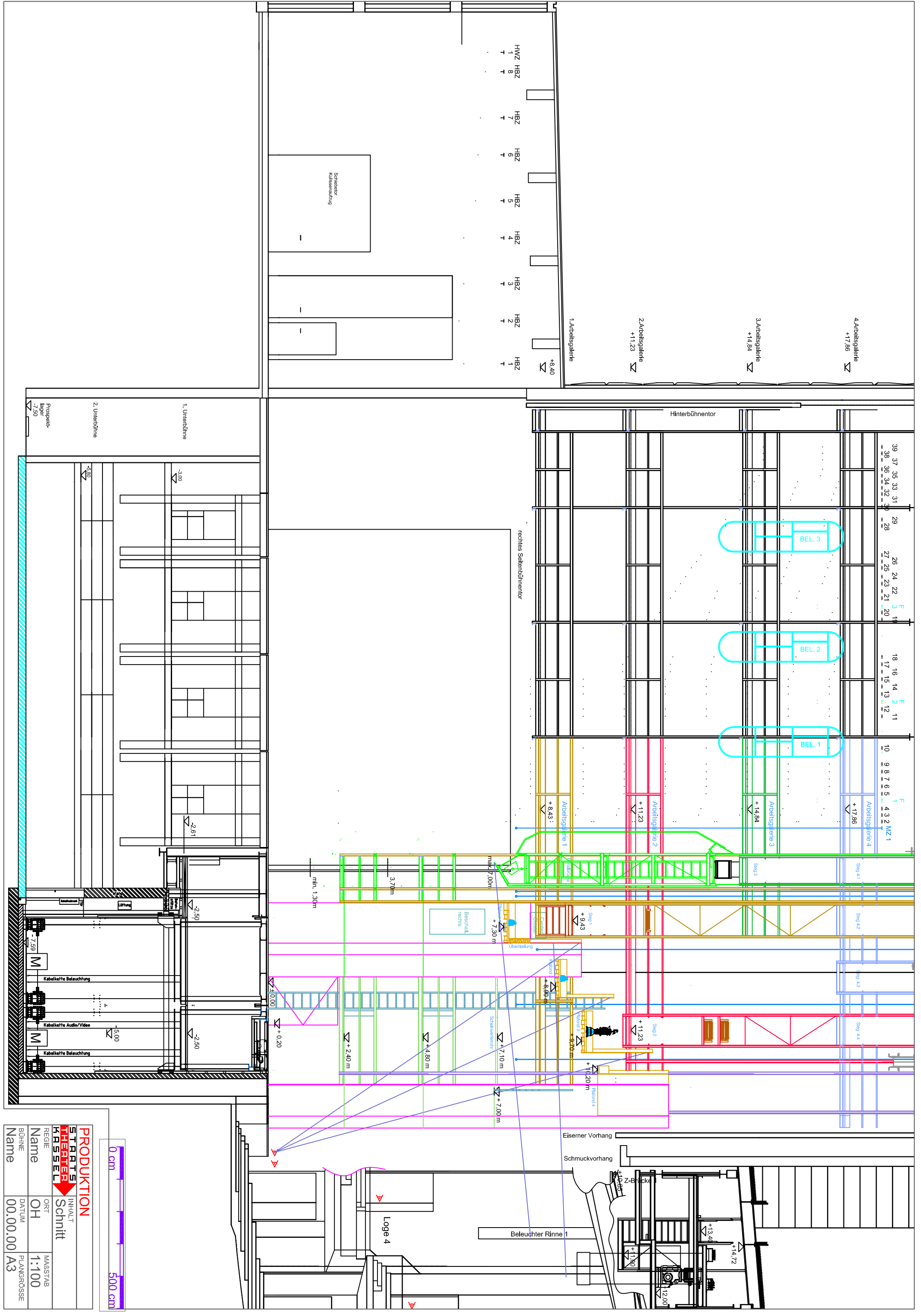
Loge4

EV

Loge4



<b>PRODUKTION</b>	
<b>STRATIS</b>	INHALT
<b>THEATER</b>	Grundriss
<b>KASSEL</b>	MAßSTAB
REGIE	OH
Name	1:100
BÜHNE	DATUM
Name	00.00.00
	PLANGRÖßE
	A3



- 4. Arbeitsgalerie +17,86
- 3. Arbeitsgalerie +14,84
- 2. Arbeitsgalerie +11,23
- 1. Arbeitsgalerie +8,40
- HBZ 1
- HBZ 2
- HBZ 3
- HBZ 4
- HBZ 5
- HBZ 6
- HBZ 7
- HBZ 8
- HBZ 1
- HBZ 8
- HBZ 1

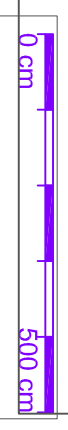
39 37 35 33 31 29 28 26 24 22 20 18 16 14 12 11 10 9 8 7 6 5 4 3 2 1  
 39 36 34 32 30 28 26 24 22 21 20 18 17 15 13 12 11 10 9 8 7 6 5 4 3 2 1  
 F 1 4 3 2 MZ 1

**PRODUKTION**

**STRATIS** INHALT  
**THEATER** Schnitt  
**KARSSEL** REGIE

Name ORT MAßSTAB  
 OH OH 1:100

BÜHNE DATUM PLANGRÖßSE  
 Name 00.00.00 A3





TL/JE

©

## Technische Daten Opernbühne

<u>Bühnenfläche Hauptbühne:</u>	<b>Fläche</b> <u>Breite:</u> 24,5m <u>Tiefe:</u> 15m ab 0-Linie bis zum EV- HB
<u>Portal:</u>	<b>Öffnung</b> <u>Breite:</u> 14m <u>Höhe:</u> +7m (derzeit nicht fahrbar)
<u>Ausstattung Hauptbühne:</u>	<p><b>4 Bühnenpodien</b></p> <p>3 Podien I-III <u>Breite</u> 15m <u>Tiefe</u> 3m 11to <math>v_{\max}=0,30\text{m/s}</math>          Fahrweg von +/-0 auf -3m bzw. +/-0 auf + 3m</p> <p>1 Podium IV <u>Breite</u> 15m <u>Tiefe</u> 2m 10to <math>v_{\max}=0,30\text{m/s}</math>          Fahrweg von +/-0 auf -3m bzw. +/-0 auf + 3m</p> <p><b>4 Tischversenkungen mit Versenkungsschieber</b></p> <p>Versenkung I-III, Fahrweg +/-0 auf -3m, Lage Mitte der Podien I-III  <u>Breite:</u> 7m <u>Tiefe:</u> 1m <math>v_{\max}=0,70\text{m/s}</math></p> <p>Versenkung IV, nur Versenkungsschieber  <u>Breite:</u> 7m <u>Tiefe:</u> 1m</p> <p><b>39 Prospektzüge (elektrische Antriebe)</b></p> <p>Zugstangenhöhe +19m <math>v_{\max}=1,20\text{m/s}</math>          Zug 39 Abschluss in schwarz          Züge 10/18/28 sind „Stummelzüge“ für Aushang <math>v_{\max}=0,50\text{m/s}</math></p> <p><b>Beleuchtung (elektrische Antriebe)</b></p> <p>3 Oberlichtzüge <math>v_{\max}=0,25\text{m/s}</math></p> <p><b>3 Flugwerke fest eingebaut</b></p> <p>Vertikal <math>v_{\max}=0,2\text{m/s}</math> Horizontal <math>v_{\max}=0,80\text{m/s}</math></p> <p><b>4 Panoramazüge (elektrische Antriebe)</b> <math>v_{\max}: 1,20\text{m/s}</math>          2 Innenpanoramazüge je links und rechts <math>v_{\max}: 1,20\text{m/s}</math>          2 Außenpanoramazüge je links und rechts <math>v_{\max}: 1,20\text{m/s}</math></p> <p><b>5 Punktzüge</b></p> <p>Einsetzbar nur nach Absprache <math>v_{\max}=1,20\text{m/s}</math></p>
<u>Seitenbühne links:</u>	<b>3 Seitenbühnenwagen +16<sup>2/3</sup></b> <u>Breite:</u> 15m <u>Tiefe:</u> 3m
<u>Seitenbühne rechts:</u>	<b>1 Seitenbühnenwagen geteilt (mittig) +16<sup>2/3</sup></b> <u>Breite:</u> 15m <u>Tiefe:</u> 9m (2x 7,5mx9m) Dieser Wagen kann mit 3 verschiedenen Schrägen von +0,66m, +1,16m und +1,66m ausgestattet werden. Versenkt mit den Podien I-III ergibt das eine Schräge von +/-0 Auf +0,50m oder 1,00m oder 1,50m bei einer Tiefe von 9,00m

7 Januar 2016

Hinterbühne:

**Fläche**

Breite: 14m    Tiefe: 11m

**8 Prospektzüge (elektrische Antriebe)**

Zugstangenhöhe: + 7,40m

$v_{\max}$ : 0,30m/s

**1 Handzug**

Zugstangenhöhe: + 7,40m

**4 Panoramazüge (2 x Maschinenzüge, 2 x Handzüge)**

Zugstangenhöhe: + 7,40m

Maschinenzüge

$v_{\max}$ : 0,30m/s

Vorbühne:

**4 Orchesterpodien**

Fahrweg +/- 0 auf + 0,2m bzw. +/- 0 auf - 2,5m

Alle 4 Podien zusammen

$v_{\max}$ : 0,15m/s, Einzel  $v_{\max}$ : 0,20m/s

**4 Vorbühnenzüge (elektrische Antriebe)**

Zugstangenhöhe: +18,70m

$v_{\max}$ : 1,20m/s

**Paserelle**

Höhe vom Zuschauerraum: +0,93m

Tiefe: 1,10m

**Übertitelanlage im Portalbereich**

Toröffnungen:

**Maximales Höhen Maß**

Seiten Tore:

Transporthöhe: +7m, Dekorationsbaumaß  $H_{\max}$  = 6m

Die Anlieferung auf die Bühne kann nur mittels Lastenfahrstuhl erfolgen. Die Transportmaße sind:

Türbreite: 2,10m, Türhöhe: 3,20m, Ladetiefe: 7,00m

Belastung liegt bei max. 2to



Blick auf die Bühne mit schräggestelltem Seitenbühnenwagen (Rechte Seitenbühne)



Blick von der Bühne in den Zuschauerraum mit Rang



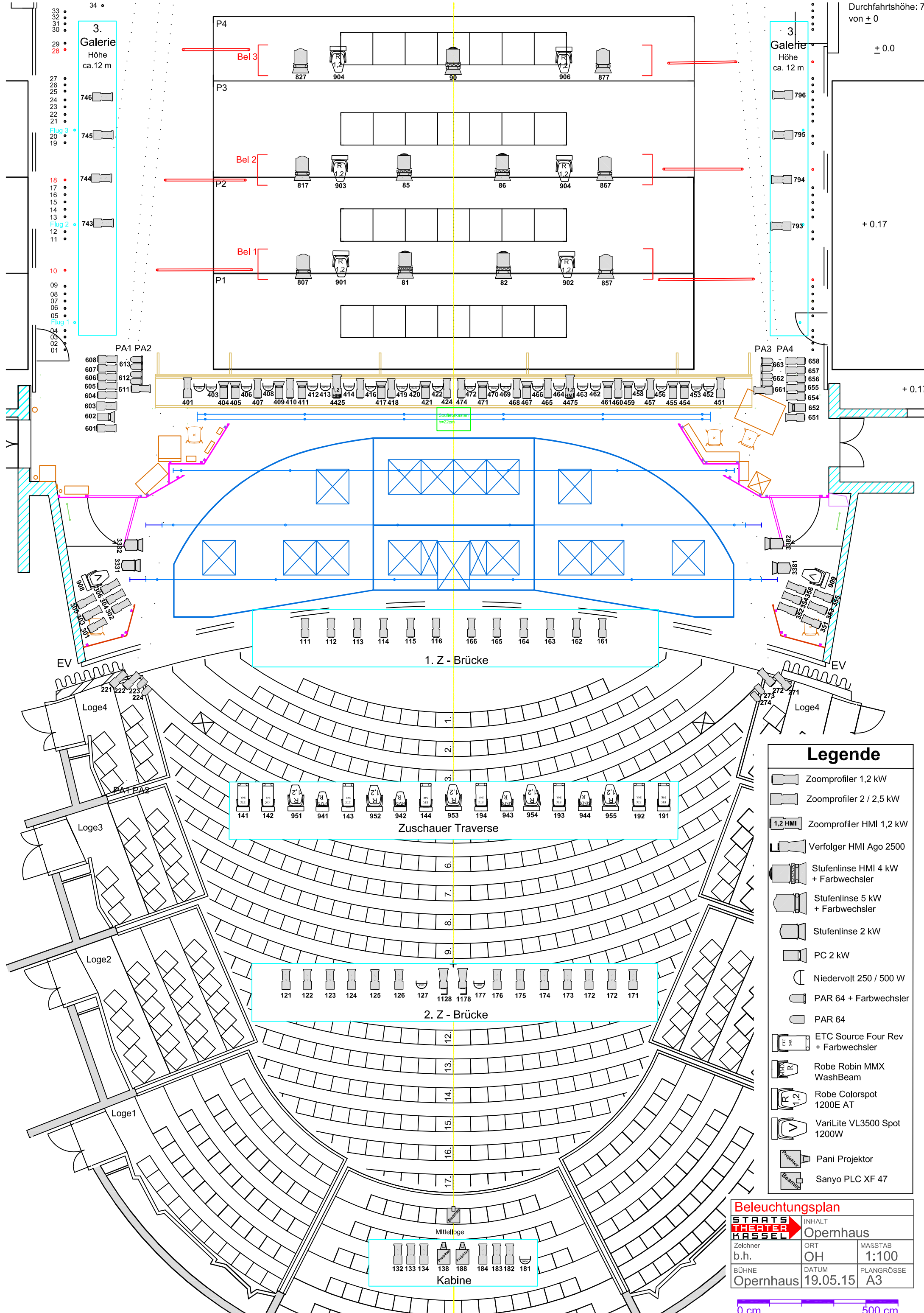
Blick von Rang auf die Bühne bei Umbauarbeiten



Blick seitlich von links im Rang auf die rechte Seite



Seitliche Ränge



Durchfahrthöhe: 7 von ± 0

3. Galerie  
Höhe ca. 12 m

3. Galerie  
Höhe ca. 12 m

### Legende

- Zoomprofilier 1,2 kW
- Zoomprofilier 2 / 2,5 kW
- 1,2 HMI Zoomprofilier HMI 1,2 kW
- Verfolger HMI Ago 2500
- Stufenlinse HMI 4 kW + Farbwechsler
- Stufenlinse 5 kW + Farbwechsler
- Stufenlinse 2 kW
- PC 2 kW
- Niedervolt 250 / 500 W
- PAR 64 + Farbwechsler
- PAR 64
- ETC Source Four Rev + Farbwechsler
- Robe Robin MMX WashBeam
- Robe Colorspot 1200E AT
- VariLite VL3500 Spot 1200W
- Pani Projektor
- Sanyo PLC XF 47

<b>Beleuchtungsplan</b>		<b>INHALT</b>	
STARTS THEATER KASSEL		Opernhaus	
Zeichner b.h.	ORT OH	MÄßSTAB 1:100	
BÜHNE Opernhaus	DATUM 19.05.15	PLANGRÖßE A3	

0 cm 500 cm

35  
34  
33

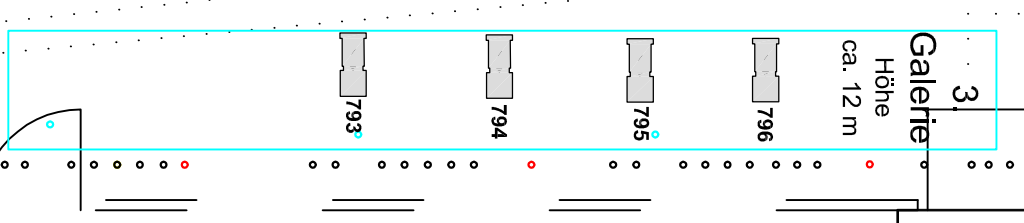
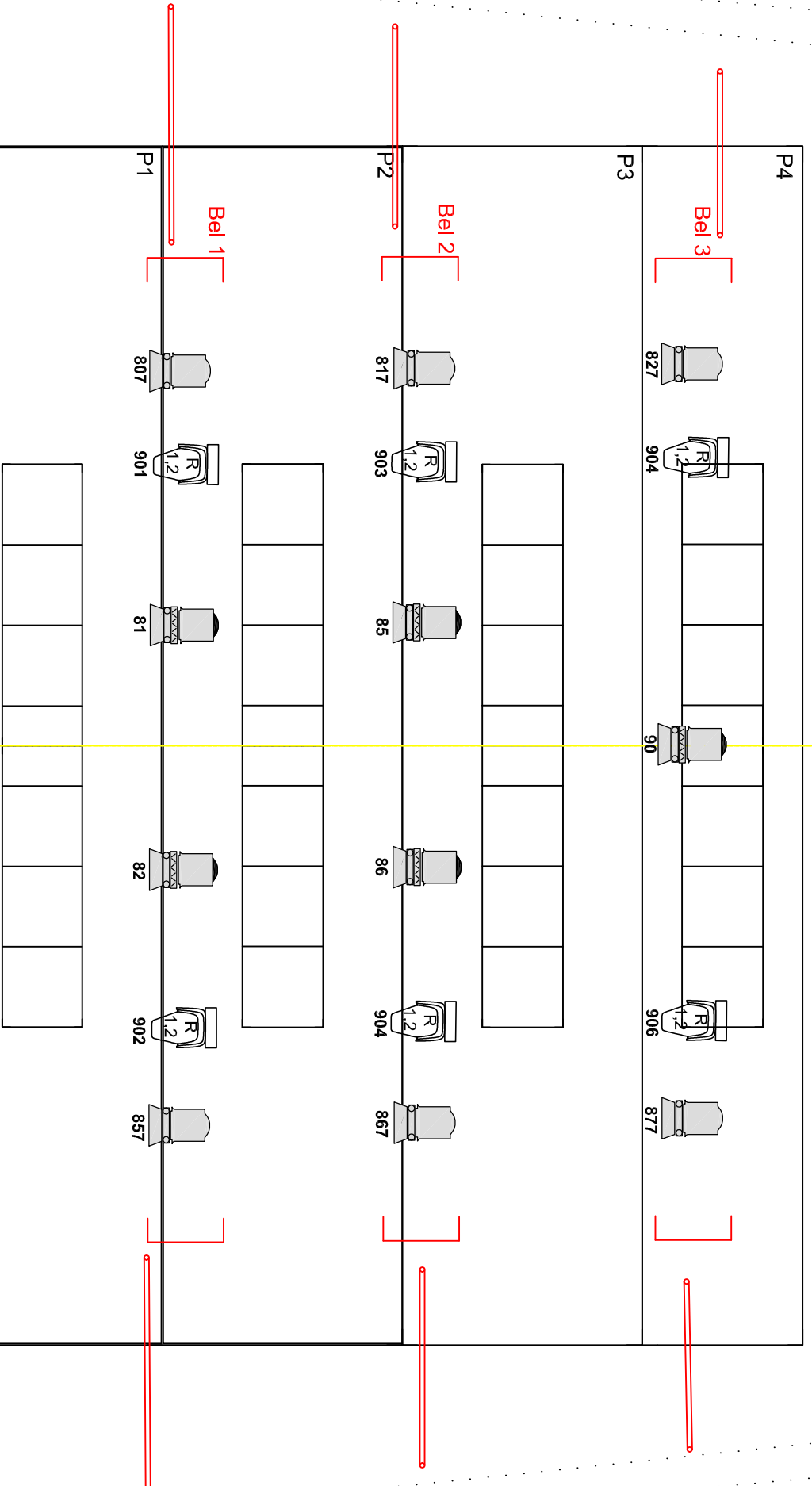
3. Galerie  
Höhe  
ca. 12 m

- 27 •••
- 26 •••
- 25 •••
- 24 •••
- 23 •••
- 22 •••
- 21 •••
- Flug 3 •••
- 20 •••
- 19 •••

- 18 •••
- 17 •••
- 16 •••
- 15 •••
- 14 •••
- 13 •••
- Flug 2 •••
- 12 •••
- 11 •••

- 10 •••
- 09 •••
- 08 •••
- 07 •••
- 06 •••
- 05 •••
- Flug 1 •••
- 04 •••
- 03 •••
- 02 •••
- 01 •••

- 608
- 607
- 606
- 605
- 604
- 603
- 602
- 601



Durchfahrthöhe: 7.00 m  
von ± 0

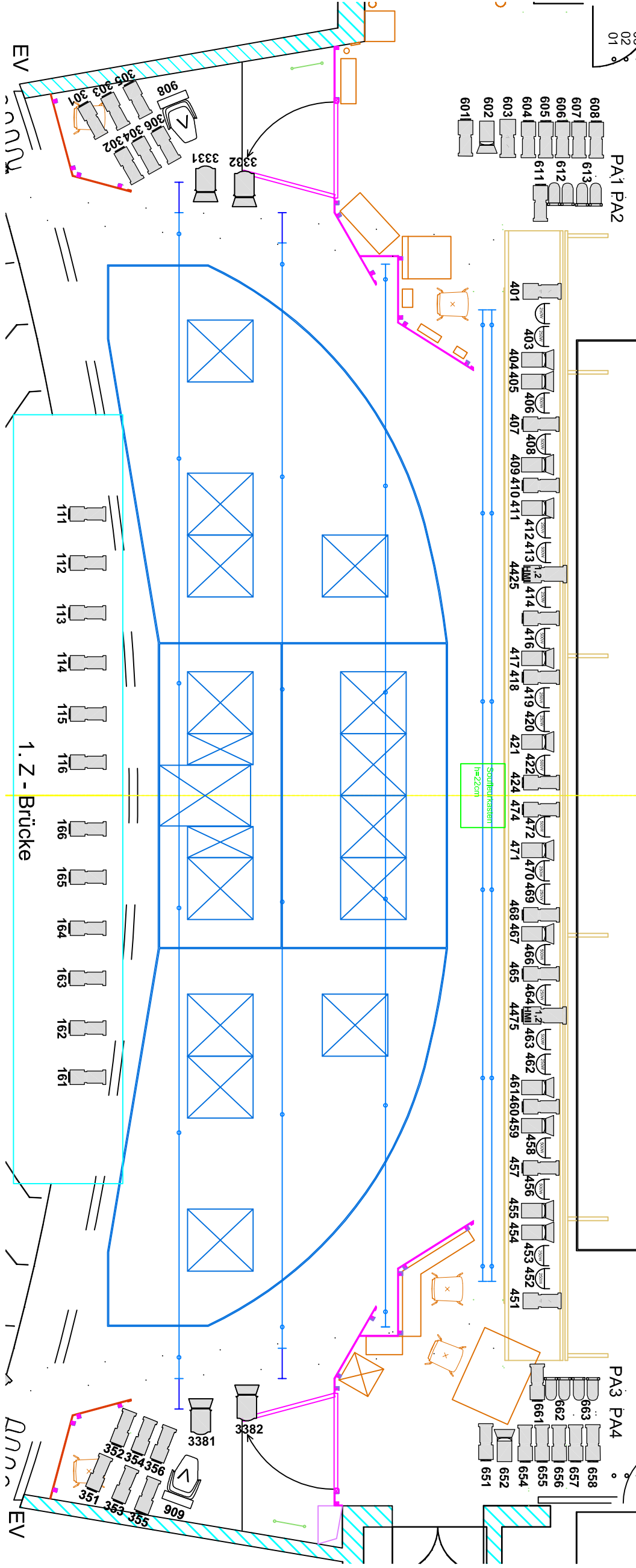
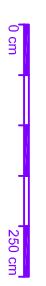
± 0.0

### Legende

- Zoomprofiler 1,2 kW
- Zoomprofiler 2 / 2,5 kW
- Zoomprofiler HMI 1,2 kW
- Verfolger HMI Ago 2500
- Stufenlinse HMI 4 kW + Farbwechsler
- Stufenlinse 5 kW + Farbwechsler
- Stufenlinse 2 kW
- PC 2 kW
- Niedervolt 250 / 500 W
- PAR 64 + Farbwechsler
- PAR 64
- ETC Source Four Rev + Farbwechsler
- Robe Robin MMX WashBeam
- Robe Colorspot 1200E AT
- Varilite VL3500 Spot 1200W
- Pani Projektor
- Sanyo PLC XF 47

### Beleuchtungsplan

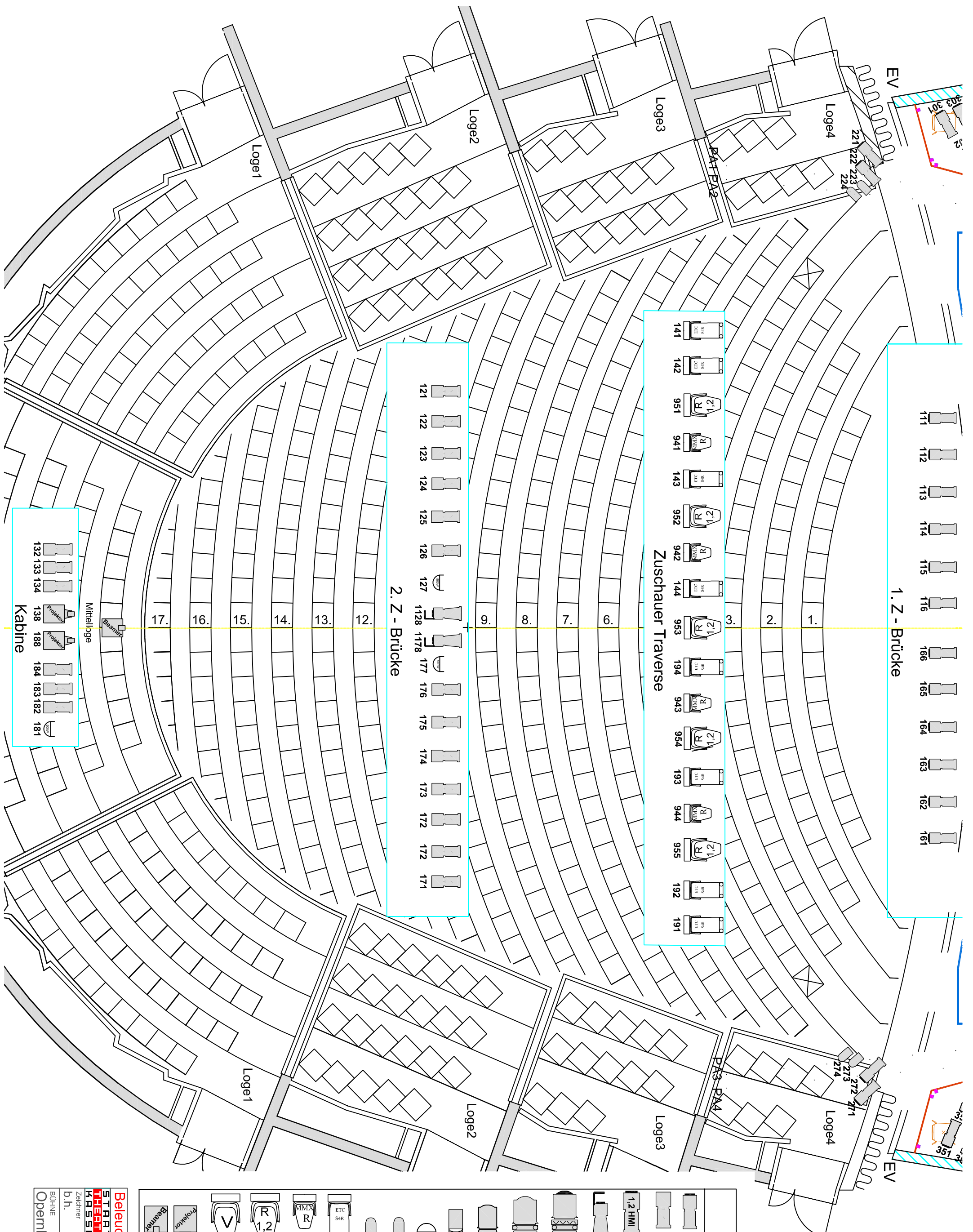
<b>STRATIS THEATER</b>		<b>INHALT</b> Opernhaus	
<b>KRASEL</b>		<b>MAßSTAB</b> Bühne	
Zeichner		1:75	
b.h.		OH	
Opernhaus		PLANGRÖSSE A3	
19.05.15		DATUM	



1. Z - Brücke

EV

EV



- 111
- 112
- 113
- 114
- 115
- 116
- 166
- 165
- 164
- 163
- 162
- 161

1. Z - Brücke

- 141
- 142
- 951
- 941
- 143
- 952
- 942
- 144
- 953
- 194
- 943
- 954
- 193
- 944
- 955
- 192
- 191

Zuschauer Traverse

- 121
- 122
- 123
- 124
- 125
- 126
- 127
- 1128
- 1178
- 177
- 176
- 175
- 174
- 173
- 172
- 172
- 171

2. Z - Brücke

- 132
- 133
- 134
- 138
- 188
- 184
- 183
- 182
- 181

Kabine

Beleuchtungsplan	
STRATIS	INHALT
STRATIS	Opernhaus
KRASEL	Vorderhaus
MAISEL	MAßSTAB
Zeichner	OH
b.h.	1:75
BÜHNE	PLANGRÖßE
Opernhaus	19.05.15
	A3

Symbol	Bezeichnung
	Zoomprofil 1,2 kW
	Zoomprofil 2 / 2,5 kW
	Zoomprofiler HMI 1,2 kW
	Verfolger HMI Ago 2500
	Stufenlinse HMI 4 kW + Farbwechsler
	Stufenlinse 5 kW + Farbwechsler
	Stufenlinse 2 kW
	PC 2 kW
	Niedervolt 250 / 500 W
	PAR 64 + Farbwechsler
	PAR 64
	ETC Source Four Rev + Farbwechsler
	Robe Robin MMX WashBeam
	Robe Colorspot 1200E AT
	Varilite VL3500 Spot 1200W
	Pani Projektor
	Sanyo PLC XF 47





TL/JE

©

## Mobiles Beleuchtungsmaterial Opernhaus

Anzahl	Material	Details
12	6er-Bar PAR 64	CP 61
10	<u>Gassenwagen</u> ETC Source Four Zoom 25°-50° + Wechsler 8'' ETC Source Four ETC Source Four PAR – EA PAR 64 ETC Source Four	750 750 750 CP 61 750
8	Leuchtstoff dimmbar	50 W
2	Stufenlinse Strand QuartzColor	5 kW
6	PC ADB C203 8°-58°	2 kW
7	Asymmetrische Fluter Arturo MA MOD 4100.110	5 kW
8	Fluter Reich und Vogel	5 kW
8	4-Kammer-Fluterrampe Asymmetrische OCTA 1000/4	4 x 1 KW
2	ARRI DAYLIGHT + Jalousie ( JSG4 )	4 KW
2	ARRI DAYLIGHT COMPACT + MagVader 300	2,5kW
6	Swobodas	
8	LIMAX Kaltlichtspiegel-Rampe	20 x 50 W 60°
8	Showtec sunstrip Kaltlichtspiegel-Rampe	20 x 35 W 10°
2	ENIZOOM	38°/38°
2	ENIZOOM	28°/28°
2	TOUR HAZER II smoke factory	
2	Spiegelkugeln	50cm



Kassel, \_\_\_\_\_

TL/JE  
©

### Anforderungsliste für Gastspiel im Opernhaus

Technische Anforderungen für Gastspiel, Titel: \_\_\_\_\_

Art des Gastspiels: \_\_\_\_\_

Aufführung am: \_\_\_\_\_ Beginn: \_\_\_\_\_

Dauer der Aufführung: \_\_\_\_\_

Pause: Ja:  Nein:  Nach: \_\_\_\_\_ Minuten Dauer: \_\_\_\_\_ Minuten

Ansprechpartner: \_\_\_\_\_

#### Ort/Bereiche:

Opernbühne:  Opernfoyer:  Garderoben:  sonstige Räumlichkeiten:

Anmerkungen: \_\_\_\_\_

Anzahl der Mitwirkenden: \_\_\_\_\_ Damen: \_\_\_\_\_ Herren: \_\_\_\_\_

Sologarderoben: \_\_\_\_\_ Großraumgarderoben: \_\_\_\_\_

Sonstiges: \_\_\_\_\_

Öffnen des Hauses: Zeit: \_\_\_\_\_

Einlass in Zuschauerraum vor Beginn: Zeit: \_\_\_\_\_

Kartenkontrolle: Ja:  Nein:

Nacheinlass: Ja:  Nein:

Zeitpunkt: \_\_\_\_\_

Inspizient gewünscht? Ja:  Nein:

**Bühnentechnik:**

Fläche: \_\_\_\_\_

\_\_\_\_\_  
 \_\_\_\_\_

Bodenbelag: \_\_\_\_\_

\_\_\_\_\_  
 \_\_\_\_\_

OM: \_\_\_\_\_

Rohrdurchmesser Prospektstange 60mm! Bitte beachten wenn Material zum Hängen mitgebracht wird.

\_\_\_\_\_  
 \_\_\_\_\_

UM: \_\_\_\_\_

\_\_\_\_\_  
 \_\_\_\_\_

Aushang: \_\_\_\_\_

\_\_\_\_\_  
 \_\_\_\_\_

Sonderaufbau Konzertzimmer: Ja:  Nein:

Stufenaufbau: Ja:  Nein:

Anzahl der Stufen: \_\_\_\_\_

Plafonds: Ja:  Nein:  Anzahl: \_\_\_\_\_

Auf/Ab-Gänge: Rechts:  \_\_\_\_\_ Links:  \_\_\_\_\_

Treppen Z-Raum:

Ja:

Nein:

Rechts:

Links:

3

Verwandlungen/Umbauten:

---

---

Seitenbühne/Hinterbühne:

---

---

Transport:

---

---

Direkte Stromanschlüsse:

Ja:

Nein:

Art: \_\_\_\_\_ Spannung: \_\_\_\_\_ Strom: \_\_\_\_\_

Bereich wo:

---

---

Sonstiges:

---

---

Einsatz von Nebel/Trockeneis/Rauchwaren/Feuereffekten/Pyrotechnik/Waffen oder sonstigen Spezialeffekte:

Ja:

Nein:

Welche:

---

---

Antrag Feuerwehr:

Ja:

Nein:

Bemerkung:

---

---

Gewünschter Personalbedarf Technik:

---

---

**Beleuchtungstechnik/ Videotechnik:**Art der Ausleuchtung: \_\_\_\_\_  
\_\_\_\_\_Farben / Gobos: \_\_\_\_\_  
\_\_\_\_\_  
\_\_\_\_\_Züge für Beleuchtung: \_\_\_\_\_

Anschlagmittel für Rohrdurchmesser 60mm

Welches Material wird mitgebracht? \_\_\_\_\_  
\_\_\_\_\_  
\_\_\_\_\_Beamer:Frontprojektion: Rückprojektion: Projektionsfläche:Opera Folie: Showfolie: Sonstiges Material: Besonderheiten: \_\_\_\_\_  
\_\_\_\_\_  
\_\_\_\_\_Datenträger und Dateiformat der Einspielungen: \_\_\_\_\_  
\_\_\_\_\_Einspielung mit oder ohne Ton? \_\_\_\_\_Verfolger:

max. 2 Verfolger

Ja: Nein: Personalbedarf für Verfolger?Staatstheater: Anzahl: Eigenpersonal: Platzsperrung für Lichtpult oder Scheinwerfer:Ja: Nein: Wo /Was: \_\_\_\_\_  
\_\_\_\_\_

Direkte Stromanschlüsse:

Ja:

Nein:

5

Art: \_\_\_\_\_ Spannung: \_\_\_\_\_ Strom: \_\_\_\_\_

Bereich wo: \_\_\_\_\_

\_\_\_\_\_

Sonstiges: \_\_\_\_\_

\_\_\_\_\_

Gewünschter Personalbedarf: \_\_\_\_\_

\_\_\_\_\_

Zeitbedarf für:

Aufbau / Abbau: \_\_\_\_\_

Einrichten: \_\_\_\_\_

Programmierung des Lichtpultes: \_\_\_\_\_

Proben mit / ohne Licht: \_\_\_\_\_

Technik-Lite

**Tonanforderungen:**

Verstärkung: Ja:  Nein:

Details:

---

---

Monitoring: Ja:  Nein:

Details:

---

---

Monitormix gewünscht:

Ja:  Nein:

Details:

---

---

Mikrofonierung:

---

---

Einsatz von Mikroports:

---

Einspielungen: Ja:  Nein:

Datenträger der Einspielung:

---

Effektgeräte:

---

Bedienung Mischpult: Ton Loge:  Saal:

Platzsperrungen für Mischpult:

---

Benötigter Personalbedarf:

---

---

Direkte Stromanschlüsse: Ja:  Nein:

Art: \_\_\_\_\_ Spannung: \_\_\_\_\_ Strom: \_\_\_\_\_

Bereich wo:

---

Sonstiges:

---

---

---

**Anforderungen Orchesterwarte:**

Orchesterstühle: \_\_\_\_\_

Notenpulte: \_\_\_\_\_

Beleuchtung für Pulte: Ja:  Nein:

Tasteninstrumente: Ja:  Nein:

Welche: \_\_\_\_\_

Vorhanden: Steinway B, Bösendorfer M200, Yamaha A. Auf Anfrage im Orchesterbüro auch Steinway D

Andere Instrumente nur nach Absprache: \_\_\_\_\_

Stimmung: \_\_\_\_\_

Flügel/ Klaviere generell auf 443 Hz gestimmt

Benötigter Personalbedarf: \_\_\_\_\_

Direkte Stromanschlüsse: Ja:  Nein:

Art: \_\_\_\_\_ Spannung: \_\_\_\_\_ Strom: \_\_\_\_\_

Bereich wo: \_\_\_\_\_

Sonstiges: \_\_\_\_\_

\_\_\_\_\_

\_\_\_\_\_

## Foyers Opernhaus

### Oberes Foyer:

Nutzung der Kleinbühne: Ja:  Nein:

Bühnenflügel: Ja:  Nein:

Flügeltransport: Ja:  Nein:

### Standort Flügel:

Vorhanden Steinway D auf dem Podest als Standardausstattung

### Stimmung:

Flügel generell auf 443 Hz

### Andere Instrumente:

Nur nach Rücksprache mit dem Orchesterbüro

Bestuhlung: Ja:  Nein:

Reihenbestuhlung max. 250 Stühle

Anzahl Stühle: \_\_\_\_\_ Anzahl der Tische: \_\_\_\_\_

Tischgrößen: \_\_\_\_\_

Besonderheiten: \_\_\_\_\_

Bühnentechnik: \_\_\_\_\_

Beleuchtung: \_\_\_\_\_

Video: Beamer: Ja:  Nein:

Leinwand: Ja:  Nein:

Besonderheiten: \_\_\_\_\_

Ton: \_\_\_\_\_

Sonstiges: \_\_\_\_\_

**Unteres Foyer:**

Garderoben:                      Rechts:                       Links:

Einlasspersonal: \_\_\_\_\_

Zusätzliche Maßnahmen:

Sicherheitsdienst/Security:    Ja:                       Nein:                       Personalstärke: \_\_\_\_\_

Unternehmen: \_\_\_\_\_

Ansprechpartner: \_\_\_\_\_

Zusätzliche Anforderungen im unteren Foyer: \_\_\_\_\_

\_\_\_\_\_

\_\_\_\_\_

\_\_\_\_\_

\_\_\_\_\_

